

ESTADÍSTICAS DE COMERCIO INTERNACIONAL DE PRODUCTOS FORESTALES MADEREROS Y PRODUCTOS SECUNDARIOS DE LA MADERA EN COSTA RICA (PERIODO 2000 A FEBRERO 2008)

Por: María Isabel Chavarría E. – SIREFOR- SINAC-MINAE

BALANZA COMERCIAL DE PRODUCTOS FORESTALES EN COSTA RICA PARA EL PERIODO 2000 A FEBRERO 2008 (MILLONES DE DÓLARES)

EXPORTACIONES GLOBALES

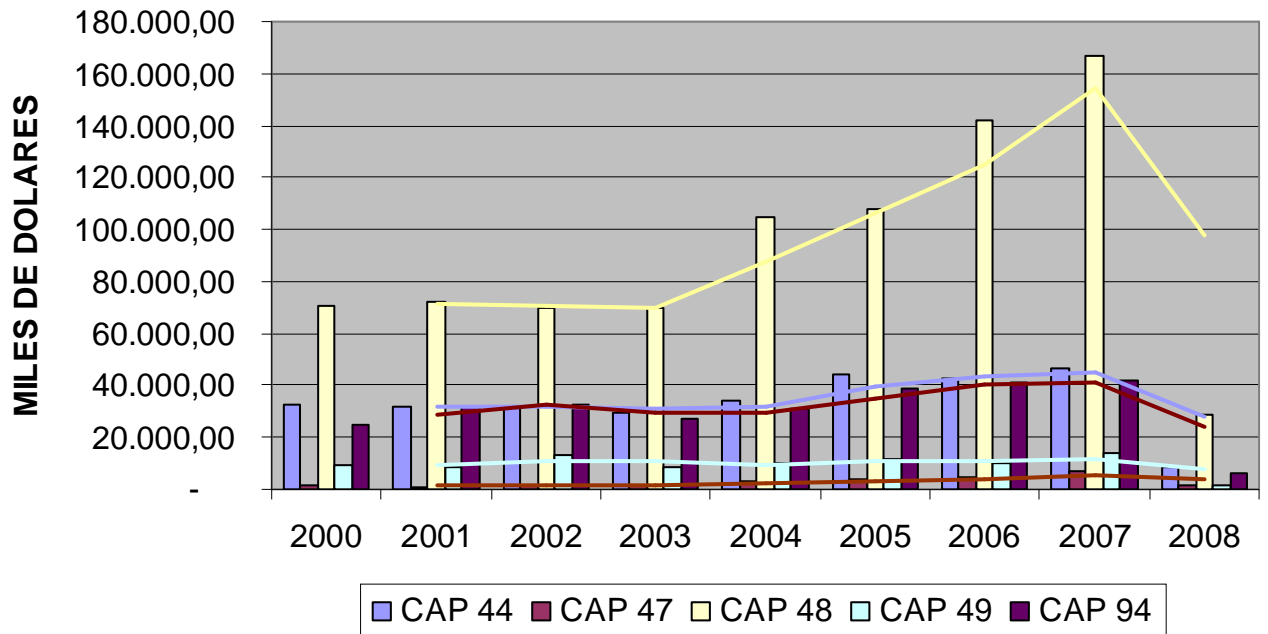
El Cuadro 11 contiene los valores en miles de dólares y peso en toneladas para todos los capítulos de madera y sus derivados para el periodo 2000 a febrero del 2008. Los capítulos de mayor exportación corresponden al 44, 48 y 94 con valores de 302.3, 832.7 y 276.3 millones de dólares respectivamente. Las figuras 26 y 27 muestran las tendencias de comportamiento de las exportaciones para todos los capítulos de la madera y sus derivados. La tendencia general en todos los capítulos es el incremento de las exportaciones como se presenta más concretamente en la figura 28.

**Cuadro 11. Totales Integrados por capítulos de exportaciones, Costa Rica.
2000-Enero 2008**

Año	MILES DE \$US					PESO EN TONELADAS				
	CAP44	CAP47	CAP48	CAP49	CAP94	CAP44	CAP47	CAP48	CAP49	CAP94
2000	32.413,97	1.892,21	70220,90114	9676,52142	25113,3306	35.734,10	15.713,62	56589,23155	3494,95778	6769,35092
2001	31.554,97	1.132,71	71921,64763	8275,00391	32193,0714	36.939,74	13.481,32	58745,30955	3004,55013	7843,15083
2002	31.562,40	1.373,72	69971,45126	13480,22158	32303,6072	58.911,43	16.475,44	55958,32228	4398,43096	7263,22379
2003	29.781,70	1.785,85	69711,95241	8552,61883	26974,0524	75.176,70	18.975,64	75176,69955	3260,93874	6086,20753
2004	34.154,46	3.127,97	104920,9142	10124,30011	31388,0825	94.141,29	24.373,22	83430,28301	4261,05544	9323,59956
2005	44.590,71	3.733,63	107639,2097	11497,73794	38923,5656	110.788,13	31.331,64	98719,80279	3665,42251	8231,68557
2006	43.020,61	4.380,66	142365,4304	10369,63884	41198,6887	111.967,98	34.162,71	97419,93586	3001,98022	9052,07906
2007	46.870,14	7.181,92	166961,6543	13599,10421	41692,8908	119.017,68	48.976,94	103359,1493	2890,90248	9872,51807
2008	8.380,66	1.267,09	29017,09766	1346,15098	6559,10287	25.851,84	8.098,39	17510,99665	268,65053	1693,84036

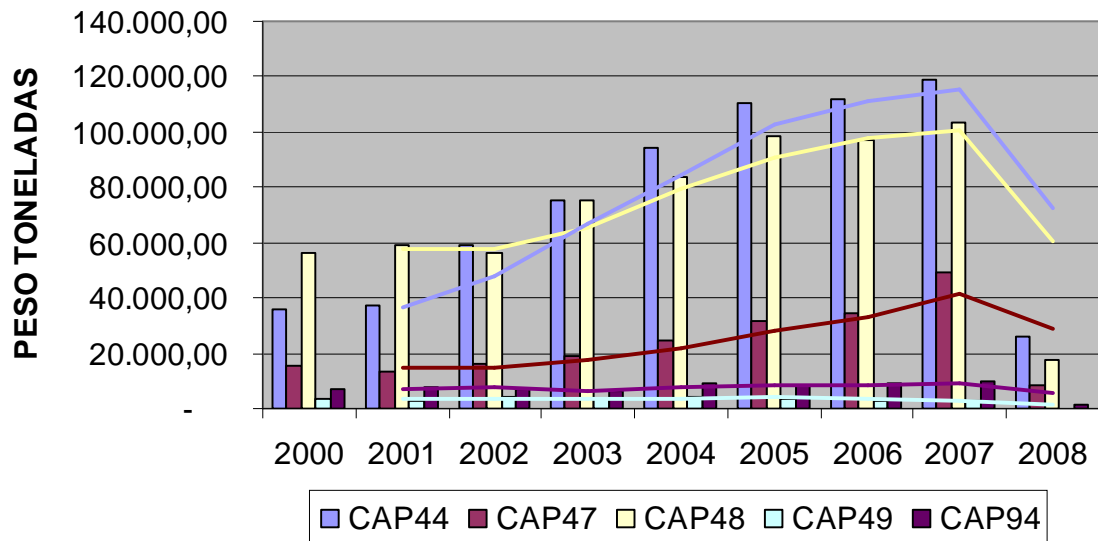
Fuente: Elaboración propia SIREFOR- SINAC- GMRN basado en datos PROCOMER, 2008.

FIGURA 26. COSTA RICA: VALOR EN MILES DE DOLARES DE LAS EXPORTACIONES DE TODOS LOS CAPITULOS CONTENIDOS EN MADERAS Y SUS DERIVADOS (PERIODO 2000 - ENERO-FEBRERO 2008)



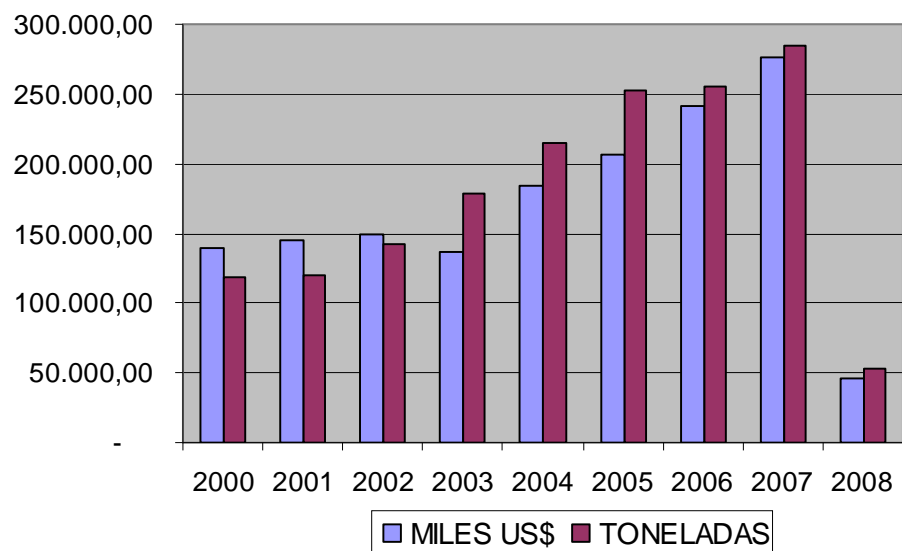
Fuente: Elaboración propia SIREFOR- SINAC- GMRN basado en datos PROCOMER, 2008.

FIGURA 27. COSTA RICA: CANTIDAD EN TONELADAS DE LAS EXPORTACIONES DE TODOS LOS CAPÍTULOS CONTENIDOS EN EL RUBRO DE MADERA Y SUS DERIVADOS (PERIODO 2000 -ENERO-FEBRERO 2008)



Fuente: Elaboración propia SIREFOR-SINAC- GMRN basado en datos PROCOMER, 2008.

FIGURA 28. COSTA RICA: VALOR Y PESO DE LAS EXPORTACIONES DE TODOS LOS CAPITULOS CONTENIDOS EN EL RUBRO MADERAS Y PRODUCTOS SECUNDARIOS DE LA MADERA (PERIODO 2000-2008)



Fuente: Elaboración propia SIREFOR- SINAC- GMRN basado en datos PROCOMER, 2008.

IMPORTACIONES GLOBALES

El Cuadro 12 contiene los valores en miles de dólares y peso en toneladas para todos los capítulos para la importación de madera y sus derivados para el periodo 2000 a febrero del 2008. Las importaciones de madera en el capítulo 44 durante este periodo son ligeramente menores que las exportaciones en este mismo rubro. Este monto representa tan solo un 14.72% superior en las exportaciones respecto a las importaciones. Para el resto de los capítulos las importaciones se mantienen en cantidades superiores a las exportaciones. Los capítulos de mayor importación lo representan en orden de mayor a menor importación el 48, 94 y el 49.

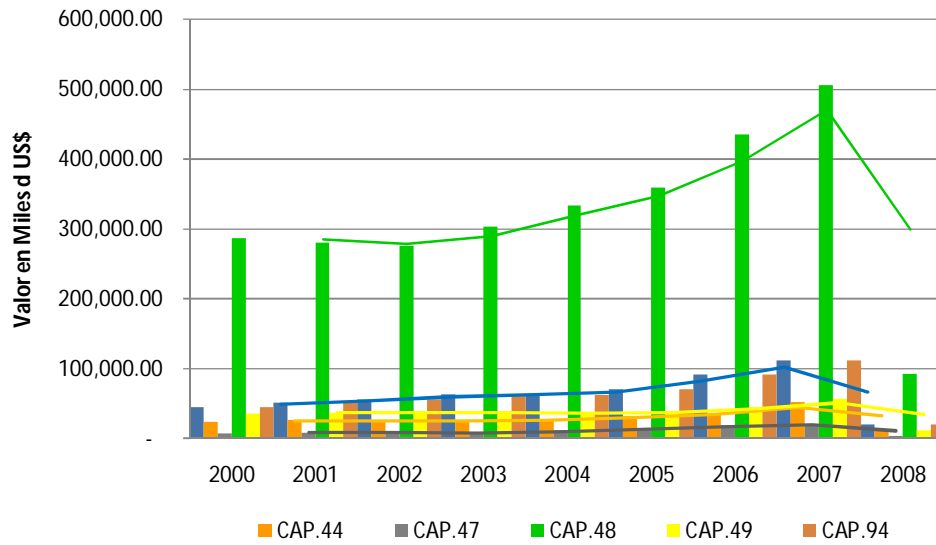
Las figuras 29 y 30 muestran las tendencias de comportamiento de las importaciones para todos los capítulos de la madera y sus derivados. La tendencia general en todos los capítulos es el incremento de las importaciones como se presenta más concretamente en la figura 31.

**Cuadro 12. Totales Integrados por capítulos de importaciones, Costa Rica.
2000-Enero 2008**

Año	MILES DE \$US					PESO EN TONELADAS				
	CAP44	CAP47	CAP48	CAP49	CAP94	CAP44	CAP47	CAP48	CAP49	CAP94
2000	23.398,42	7.220,47	286.571,69	36.049,05	45.496,62	42.992,41	18.072,12	346.911,14	4.949,84	18.015,95
2001	26.052,98	8.820,81	280.493,79	36.781,54	50.495,97	47.548,91	25.691,41	418.676,35	5.122,89	21.250,02
2002	23.712,78	7.424,77	275.812,66	35.996,78	55.418,58	51.587,74	20.284,84	359.121,84	5.165,92	23.250,76
2003	26.309,68	7.425,78	302.982,38	36.498,34	63.046,07	54.164,62	20.509,94	396.826,36	5.405,22	24.627,69
2004	26.334,67	11.895,77	334.097,90	35.102,34	61.820,16	52.881,92	29.083,97	414.803,20	5.806,13	26.715,10
2005	32.090,02	14.347,24	358.607,96	39.403,63	70.366,69	58.967,51	35.107,12	433.358,74	5.640,24	28.402,39
2006	35.753,94	18.796,98	435.045,54	45.044,62	91.359,79	61.748,64	44.498,65	491.185,62	7.038,18	34.094,81
2007	52.534,81	18.522,79	505.085,91	56.320,85	111.485,98	80.603,60	36.860,73	546.164,04	7.289,22	38.455,74
2008	11.623,60	3.641,63	92.128,64	12.387,01	19.879,43	16.243,52	7.456,15	94.823,79	1.860,56	6.731,22
TOTAL	257.810,90	98.096,25	2.870.826,46	333.584,16	569.369,30	466.738,88	237.564,93	3.501.871,08	48.278,18	221.543,69

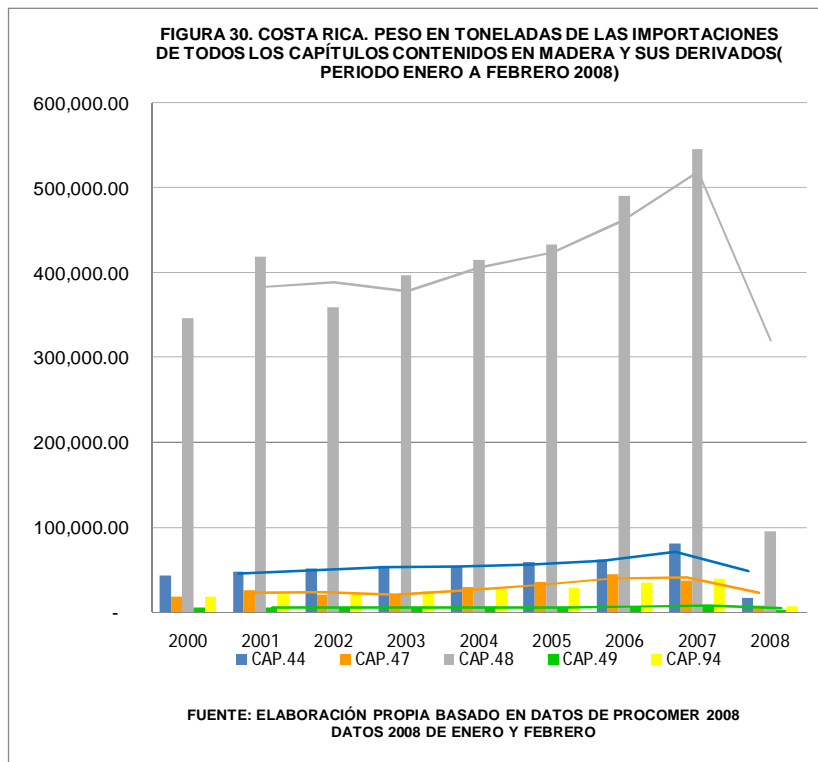
Fuente: SIREFOR-SINAC, tomado de Datos PROCOMER-2008.

FIGURA 29. COSTA RICA. VALOR EN MILES DOLARES DE LAS IMPORTACIONES DE TODOS LOS CAPÍTULOS CONTENIDOS EN MADERA Y SUS DERIVADOS(PERIODO ENERO A FEBRERO 2008)

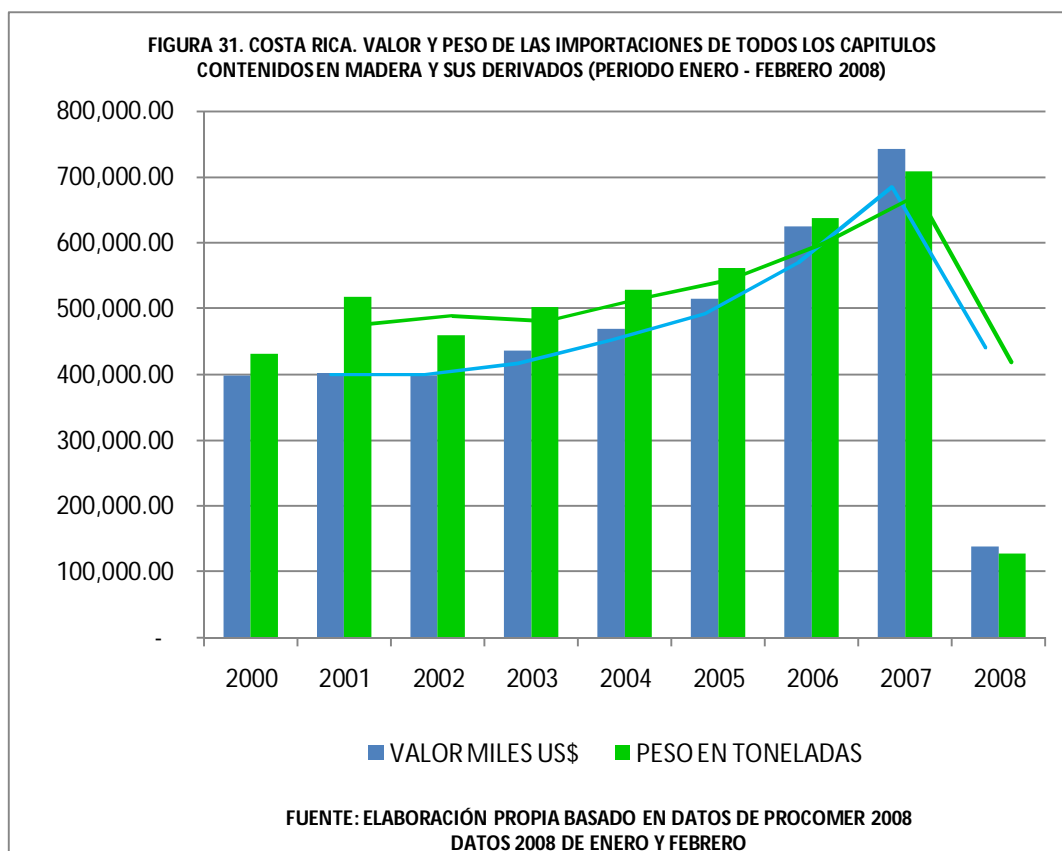


FUENTE: ELABORACIÓN PROPIA BASADO EN DATOS DE PROCOMER 2008 DATOS 2008 DE ENERO Y FEBRERO

Fuente: Elaboración propia SIREFOR- SINAC- GMRN basado en datos PROCOMER, 2008.



Fuente: Elaboración propia SIREFOR-SINAC- GMRN basado en datos PROCOMER, 2008.



Fuente: Elaboración propia SINAC- GMRN basado en datos PROCOMER, 2008.

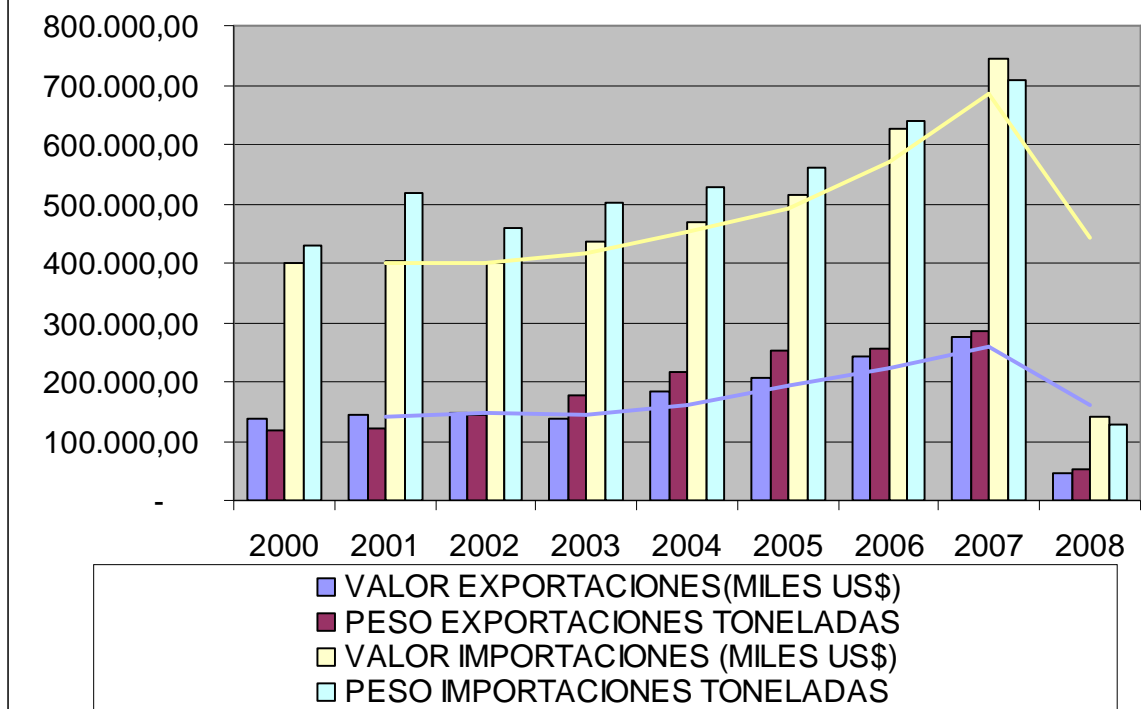
BALANCE COMERCIAL FORESTAL: EXPORTACIONES E IMPORTACIONES DE MADERA Y SUS DERIVADOS EN COSTA RICA.

CUADRO 13. Valor y peso totales de las exportaciones e importaciones del rubro maderas y sus derivados para todos los capítulos. Costa Rica. periodo 2000-febrero 2008.

AÑO	VALOR EXPORTACIONES(MILES US\$)	PESO EXPORTACIONES TONELADAS	VALOR IMPORTACIONES (MILES US\$)	PESO IMPORTACIONES TONELADAS
2000	139.316,92	118.301,27	398736,2492	430941,455
2001	145.077,40	120.014,07	402645,095	518289,582
2002	148.691,39	143.006,85	398365,565	459411,092
2003	136.806,17	178.676,18	436262,2508	501533,826
2004	183.715,72	215.529,45	469250,8458	529290,327
2005	206.384,85	252.736,68	514815,5416	561476,003
2006	241.335,03	255.604,68	626000,8688	638565,898
2007	276.305,71	284.117,19	743950,3551	709373,329
2008	46.570,10	53.423,72	139660,306	127115,247
TOTALES	1524.203,30	1621.410,08	4129.687,08	4475.996,76

Fuente: Elaboración propia SIREFOR-SINAC- GMRN basado en datos PROCOMER, 2008.

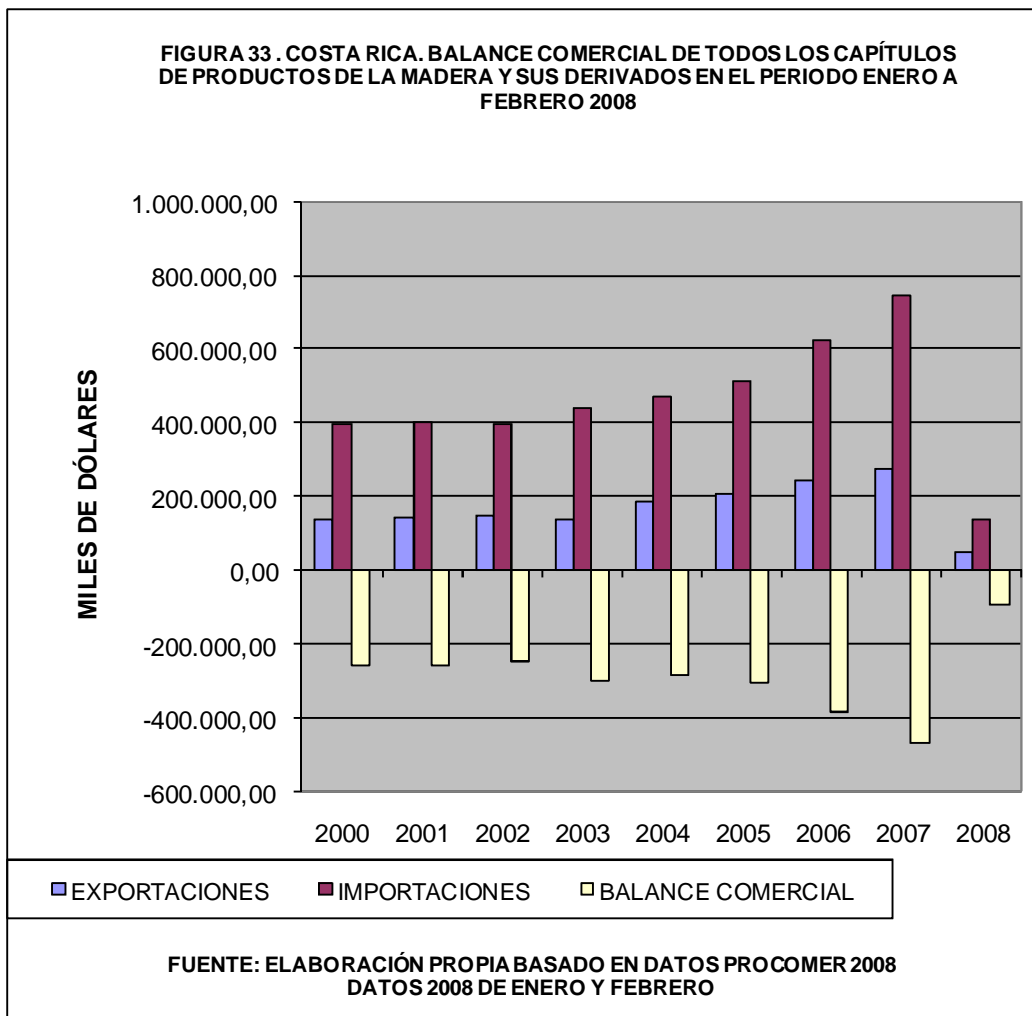
FIGURA 32. COSTA RICA: VALORES TOTALES DE LAS EXPORTACIONES Y IMPORTACIONES DE MADERA Y PRODUCTOS DERIVADOS DE LA MADERA (PERIODO 2000 - 2008)



Fuente: Elaboración propia SIREFOR- SINAC- GMRN basado en datos PROCOMER, 2008.

CUADRO 14. Balance comercial de importaciones y exportaciones de madera y sus derivados en miles de dólares, Costa Rica. 2000 – febrero del 2008

AÑO	2000	2001	2002	2003	2004	2005	2006	2007	2008
EXPORT.	139316,9237	145077,4008	148691,394	136806,171	183715,722	206384,8486	241.335,03	276305,714	46570,09755
IMPORT.	398736,2492	402645,095	398365,565	436262,251	469250,8458	514815,5416	626000,8688	743950,3551	139660,306
BALANCE	-259419,326	-257567,694	-249674,17	-299456,08	-285535,124	-308430,693	-384665,8438	-467644,641	-93090,20842



Fuente: Elaboración propia SIREFOR-SINAC- GMRN basado en datos PROCOMER, 2008. (2000- febrero 2008)

COMENTARIO GENERAL

En términos generales la balanza comercial forestal para el país es negativa para el periodo 2000 a febrero del 2008, únicamente para el capítulo 44 de madera, carbón vegetal y manufacturas de madera para este periodo fue positiva en sus exportaciones pero solo en un 14.72 % más que las importaciones en ese rubro y para ese periodo. En el resto de los capítulos la tendencia fue la de aumentar en las importaciones en forma cada vez más creciente, aumentando en un ritmo del 159% promedio anual. El incremento medio anual de las importaciones solo para el periodo enero – febrero 2008 ya alcanzaba un 150% con respecto a las exportaciones.

La Figura 33 muestra el balance comercial forestal general para el periodo 2000 a febrero de 2008 y la tendencia se mantiene siempre alarmantemente deficitaria para el país.

ESTADÍSTICAS DE COMERCIO INTERNACIONAL DE PRODUCTOS FORESTALES MADEREROS Y PRODUCTOS SECUNDARIOS DE LA MADERA EN COSTA RICA EN EL AÑO 2008

Por: María Isabel Chavarría E. – SIREFOR- SINAC-MINAE

Estadísticas de exportaciones de productos primarios			
de la madera en Costa Rica -periodo 2008			
PARTIDA	Valor (US\$)(MILLONES)	Peso (Kilos)	m3*
MADERA EN ROLLO	2047.407,45	6368.737,04	84916.5
CARBÓN VEGETAL	49.433,40	16639.0	22.2
ASTILLA Y PARTICULAS	0.0	0.0	0.0
RESIDUOS DE MADERA	136.390,0	2026	0.3
MADERA ASERRADA	1437.640,54	50187.665,4	6691.69
TABLEROS DE MADERA	757.741,71	15302.877,9	20403.8
PULPA DE MADERA	34656.4	42650.6	56.9
OTROS TIPOS DE PULPA	58.027,1	74919.3	99.9
PAPEL RECUPERADO	764.602,11	46503.760,0	62005.0
PAPEL Y CARTÓN	1715.141,33	26477.947,8	35303.9
TOTAL	544.300,474	157125.134,0	209500.2

m3*= coeficiente aproximado de peso -volumen equivalente al general 750 kilos/m3 (FAO, Sector Forestal. 2008).

Fuente: Elaboración propia SIREFOR - SINAC de datos PROCOMER - 2008

Estadísticas de exportaciones de productos secundarios			
elaborados madereros y papeleros en Costa Rica			
PERIODO 2008			
PARTIDA	Valor (US\$)(MILLONES)	Peso (Kilos)	m3*
Madera Aserrada Elaborada	4151870.6	3831175.6	5108.2
Material de madera para empaquetar y embalar	13132526.2	19504353.4	26005.8
madera para uso decorativo-doméstico	825527.9	73373.1	97.8
Otros productos de madera manufacturados	5045454.8	16075071.1	21433.4
Otras piezas de carpintería de madera para construcciones	4112367.3	1740318.5	2320.4
Muebles de madera	45913052.2	10348829.2	13798.4
Edificios prefabricados en su mayor parte de madera	1991184.1	4051489.7	5402.0
Productos papeleros secundarios	183001943.2	87711548.7	116948.7
TOTAL	25817.392,61	14333.615,92	191114.9

m3*= coeficiente aproximado de peso -volumen equivalente al general 750 kilos/m3 (FAO, Sector Forestal. 2008).

Fuente: Elaboración propia SIREFOR - SINAC de datos PROCOMER - 2008

Estadísticas de importaciones de productos primarios			
de la madera en Costa Rica - periodo 2008			
PARTIDA	Valor (US\$)(MILLONES)	Peso (Kilos)	m3*
MADERA EN ROLLO	3181179.3	6621035.0	8828.0
CARBÓN VEGETAL	70475.5	93289.0	124.4
ASTILLA Y PARTICULAS	4596.5	20275.0	27.0
RESIDUOS DE MADERA	8968.9	11277.0	15.0
MADERA ASERRADA	23460262.81	38150581	50867.44
TABLEROS DE MADERA	22696641.6	32163653.0	42884.9
PULPA DE MADERA	30784.5	23088348.0	30784.5
OTROS TIPOS DE PULPA	204424.1	92573.0	123.4
PAPEL RECUPERADO	5910497.2	17991339.0	23988.5
PAPEL Y CARTÓN	362484626.6	442088968.0	589452.0
TOTAL	418052456.9	560321338.0	747095.1

m3*= coeficiente aproximado de peso -volumen equivalente al general 750 kilos/m3 (FAO, Sector Forestal. 2008).

Fuente: Elaboración propia SIREFOR - SINAC de datos PROCOMER - 2008

Estadísticas de importaciones de productos secundarios			
elaborados madereros y papeleros en Costa Rica - periodo 2008			
PARTIDA	Valor (US\$)(MILLONES)	Peso (Kilos)	m3*
Madera Aserrada Elaborada	1829843.8	2485602.0	3314.1
Material de madera para empaquetar y embalar	1489811.2	4253179.0	5670.9
madera para uso decorativo-doméstico	1995841.1	735871.0	981.2
Otros productos de madera manufacturados	3019234.3	1404265.0	1872.4
Otras piezas de carpintería de madera para construcciones	9411174.6	4966076.0	6621.4
Muebles de madera	133496833.9	40603372	54137.829
Edificios prefabricados en su mayor parte de madera	3093284.12	968979	1291.972
Productos papeleros secundarios	167060902.1	85933769.0	114578.4
TOTAL	321396925.2	141351113.0	188468.2

m3*= coeficiente aproximado de peso -volumen equivalente al general 750 kilos/m3 (FAO, Sector Forestal. 2008).

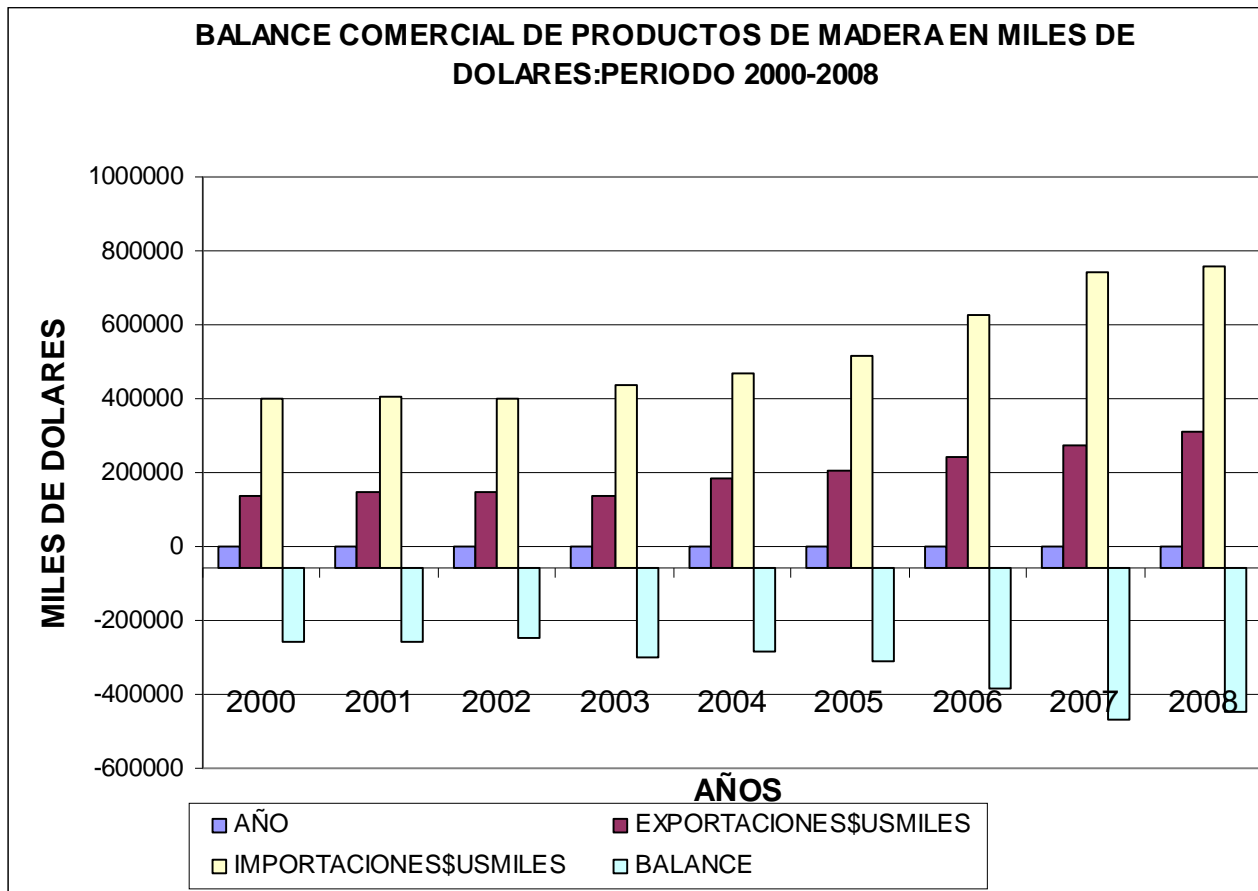
Fuente: Elaboración propia SIREFOR - SINAC de datos PROCOMER - 2008

Balance comercial de productos primarios de la madera			
- Costa Rica, 2008			
	Valor (US\$)(MILLONES)	Peso (Kilos)	m3*
Total exportaciones de productos primarios de la madera	54430047.4	157125134.0	209500.2
Total importaciones de productos primarios de la madera	438244910.8	560321338.0	747095.1
DIFERENCIA	-383814863.3	-403196204.0	537594.9

Fuente: Elaboración propia SIREFOR - SINAC de datos PROCOMER - 2008

Balance comercial de productos secundarios elaborados			
madereros y papeleros - Costa Rica, 2008			
	Valor (US\$)(MILLONES)	Peso (Kilos)	m3*
Total exportaciones de productos secundarios de la madera	258173.926,1	143336.159,2	191114.9
Total importaciones de productos secundarios de la madera	321396.925,2	141351.113,0	188468.2
DIFERENCIA	-63222.999,1	1985.046,2	2646.7

Fuente: Elaboración propia SIREFOR - SINAC de datos PROCOMER - 2008



Fuente: Elaboración propia SIREFOR - SINAC de datos PROCOMER – 2008

El balance comercial de las importaciones y exportaciones de madera en el periodo 2000 al 2008 se mantiene siempre negativo y además este balance negativo e incrementa en el periodo 2006 al 2008, lo que significa que Costa Rica continua incrementando sus importaciones de madera y sus productos secundarios.